

Etude « Bassins industriels et santé »

Santé publique France Pays de la Loire
Anne-Hélène Liébert et Lisa King

Comité d'orientation stratégique de l'étude de zone
de la Carène

28/01/2026

Etude « Bassins industriels et santé »



Première étude nationale multisites visant à étudier l'état de santé des populations riveraines des grands bassins industriels français

- Objectifs
 - Etudier l'association entre la proximité de grands bassins industriels et la santé des populations riveraines
 - Apporter des premiers éléments (faisabilité et interprétation épidémiologique) en vue du déploiement d'une surveillance épidémiologique nationale autour des bassins industriels
- Etude menée en collaboration avec l'INERIS
- Pas de résultats à l'échelle des bassins industriels

Méthode



Données de santé

- **Pathologies respiratoires**
(asthme de l'enfant, morbidité respiratoire chronique chez l'adulte)
- **Santé périnatale**
(prématurité, petit poids pour l'âge gestationnel)
- **Mortalité toutes causes**
(hors morts violentes)

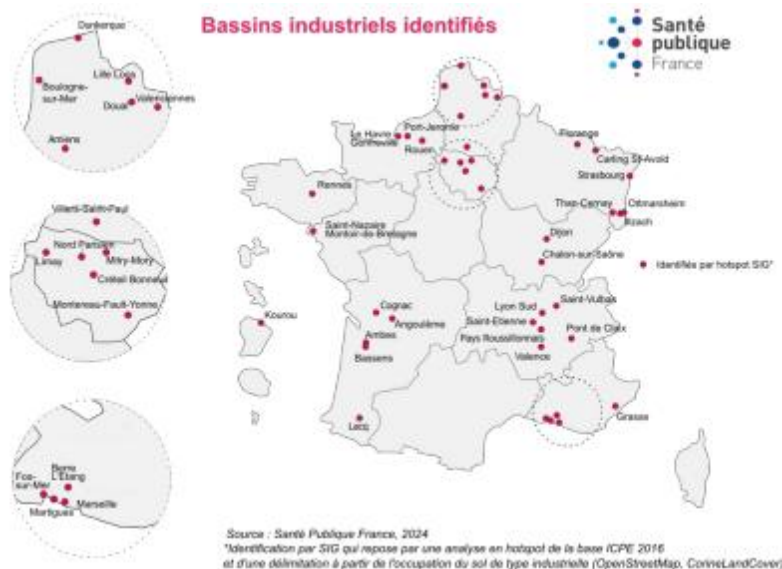


Données environnementales

- Proximité géographique à des installations industrielles
- Rejets recensés dans des bases de données réglementaires (BDREP et INS)



Association ?



41 bassins industriels
étudiés

Principaux résultats

Influence des bassins industriels

- Sur-risque d'**asthme chez l'enfant** et de **morbidity respiratoire chronique chez les adultes âgés de 40 ans ou plus** dans les communes situées à proximité d'un grand bassin industriel, par rapport aux communes éloignées de tout type d'industrie

Influence des ICPE plus globalement

- Sur-risque d'**asthme de l'enfant**, de **morbidity respiratoire chronique chez les adultes**, de **prématurité**, et de **mortalité toutes causes** dans les communes situées à proximité d'une ICPE (IED ou SEVESO), par rapport aux communes à distance d'une ICPE
- Sur-risque d'**asthme de l'enfant** et de **mortalité toutes causes** dans les communes situées à proximité d'une ICPE, par rapport aux communes à distance d'ICPE

Quels enseignements tirer de cette étude pilote ?

Résultats qui confirment ceux d'autres études publiées dans la littérature scientifique internationale

Cependant, résultats à considérer avec prudence, au vu de certaines limites identifiées

- Résultats qui diffèrent selon l'indicateur de pression industrielle pris en compte
- Limites dans l'exploitation des données d'émissions collectées dans des bases de données réglementaires (non conçues dans l'objectif d'estimer l'exposition des populations dans le cadre d'une étude épidémiologique)

Cette étude souligne la nécessité de :

- Poursuivre les actions de protection des populations riveraines des sites industriels (réglementation, contrôle des émissions industrielles)
- Disposer de données précises, exhaustives et centralisées sur les rejets industriels et sur la qualité des milieux
- Nécessité d'un dispositif pérenne de surveillance épidémiologique des populations riveraines des bassins industriels français

Suite des travaux envisagés

Mise en place d'un dispositif national de surveillance épidémiologique autour des bassins industriels

- Objectif : étudier et suivre dans le temps l'état de santé des populations riveraines
- Design : étude épidémiologique nationale multisites (52 bassins), répétée dans le temps
- Perspectives : réflexions sur la faisabilité d'enrichissement des sources de données mobilisées (indicateurs de santé et données environnementales)
- Calendrier
 - Protocole : 2026
 - Premiers résultats : 2027