

Présentation de quelques actions de prévention sur l'Agglomération de Saint Nazaire

Réunion d'information sur la santé des habitants de la CARENE

8 juin 2025 - Saint-Nazaire



Saint-Nazaire Agglo engagée pour la qualité de l'air :

- ✓ Plan-Climat-Air-Energie
Territoriale (PCAET)
- ✓ Plan d'Action Qualité de
l'air (PAQA)
- ✓ Plan de Déplacement
Urbain (PDU)

Quelques chiffres sur l'exposition de la population :

- Aucun habitant exposé aux valeurs limites réglementaire actuelles
- 1% des habitants exposés aux futures valeurs limites à respecter en 2030 (PM2,5)

Quelques exemples d'actions :

Le déploiement des Bus à Haut Niveau de Service (BHNS) électriques



Développer l'Urbanisme Favorable à la Santé



Coopération dans la transition industrialo-portuaire



Développer un axe santé dans la révision du PCAET
Trois sujets approfondis :

- Les enjeux autour de **l'eau**
- L'impact des **fortes chaleurs**
- notamment sur les populations vulnérables
- **Les espèces à impact sanitaire** - dont le moustique tigre

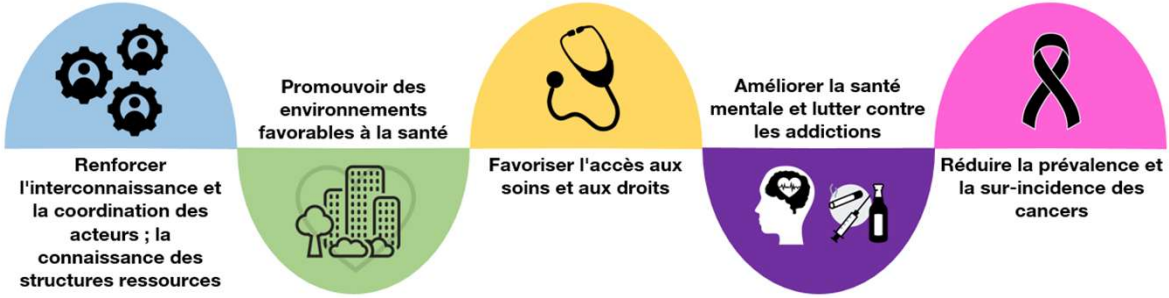
+ Santé déclinée de façon transversale dont la qualité de l'air extérieure

Le CLSI, rappel :

- ✓ Un projet commun de santé publique pour lutter contre les inégalités sociales et territoriales de santé
- ✓ Un outil facilitateur pour mobiliser et sensibiliser
- ✓ Co-porté par Saint-Nazaire Agglomération et l'ARS Pays de la Loire

Le CLSI, quelques chiffres clés :

- Un outil partenarial pour améliorer la santé des habitants du territoire, signé le 10 avril 2024 par 7 signataires : ARS Pays de la Loire, Saint-Nazaire Agglomération, Préfecture de Loire-Atlantique, le Centre Hospitalier de Saint-Nazaire, la CAF44, la CPAM et l'Académie de Nantes
- Pour une durée de 5 ans (2024-2028)
- Un réseau de plus de 100 partenaires



Le CLSI, des actions en faveur d'un environnement favorable à la santé :

- ✓ Les Ateliers *Ensemble en santé*
- ✓ Pilotage : Docteur Dorothée Boisseau

Les Ateliers *Ensemble en santé* :

- Des ateliers participatifs animés par une professionnelle de santé
- Pour les habitants de l'agglomération
- Objectifs :
 - * Comprendre, échanger et devenir acteur de sa santé
 - * Connaître les bonnes pratiques en matière de santé humaine et environnementale
- 3 thématiques proposées



ALIMENTATION ET SANTE

 **Manger plus sain : par où commencer ?**

 **Changer nos habitudes, c'est possible — et ça commence maintenant !**



BIEN VIVRE DANS SON LOGEMENT

 **Un air plus sain, c'est possible !**

 **Perturbateurs endocriniens : comment les débusquer au quotidien ?**

 **Changer nos habitudes, pas si compliqué !**

BIODIVERSITÉ ET SANTÉ – UNE SEULE SANTÉ COMMUNE

 **Une seule santé : humaine, animale, planétaire !**

 **Écosystèmes : équilibre fragile ou force vitale ?**

 **Changer nos pratiques, c'est possible et ça commence ici !**

Le CLSI, des actions en faveur d'un environnement favorable à la santé :

✓ Le programme Safe-Li en 2025

✓ Pilotage : ARS PDL

Le programme Safe-Li : accompagnement des établissements accueillant des jeunes enfants

- **Objectif** : diminuer l'exposition des tout-petits et des personnels aux substances chimiques environnantes
- **Méthodologie** : apport de connaissances, diagnostic des établissements et mise en pratique
- 17 établissements en Loire-Atlantique dont **3** sur Saint-Nazaire Agglomération (Trignac, Montoir-de-Bretagne et Saint-Nazaire)
- 400 enfants touchés, dont **100** pour la CARENE
- **Thèmes abordés** : entretien des locaux, qualité de l'air intérieur, hygiène/cosmétiques, jeux/jouets/loisirs créatifs, contenants alimentaires
- **Actions concrètes réalisées** :
 - * Changements de produits et diminution du nombre de références : savons, crèmes (solaire, change, etc.), couches, lessives, produits d'entretien, passage aux biberons en verre
 - * Changements de pratiques : rinçage après application des produits d'entretien, travail avec les services « achats » pour les marchés publics de produits, avec les services techniques pour la QAI, utilisation de recettes « maison » pour les jeux
 - * Bannissement de certains produits : vaisselle plastique, paillettes pour le maquillage, aérosols

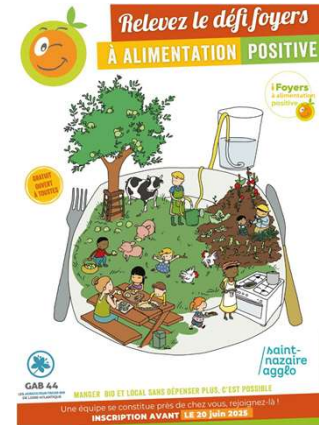
Le CLSI, des actions en faveur d'un environnement favorable à la santé :

✓ Les Défis Foyers à Alimentation positive 2025-2026

✓ Pilotage : GAB 44

Les Défis foyers à alimentation positive : rendre accessible une alimentation de qualité à tous les habitants

- Une première édition en 2025-2026
- 4 équipes engagées:
 - * CH Saint-Nazaire
 - * Maison de quartier de Méan Penhoët et la Soupe aux Cailloux
 - * La maison des jeunes et l'Office socioculturel de Montoir-de-Bretagne
 - * Amicale laïque du Pouligou de Pornichet
- 58 foyers, soit 151 personnes
- Objectifs :
 - * S'interroger sur ses habitudes alimentaires et d'achat, les faire évoluer
 - * Comprendre comment manger plus de produits bio & locaux à budget constant
 - * Découvrir de nouveaux produits et apprendre à les connaître
- Animations :
 - * Ateliers diététique-nutrition
 - * Ateliers cuisine
 - * Visites de ferme
 - * Des défis réguliers à relever
- Une action sur l'alimentation poursuivie en 2026-2027 sous la forme d'un parcours alimentation durable



Le CLSI, des actions en faveur d'un environnement favorable à la santé :

✓ L'activité physique adaptée

✓ Pilotage : Labsport

Missions du Labsport :

- Promouvoir l'activité physique à des fins de santé physique, mentale et sociale
- Evaluer la santé physique des habitants
- Accompagner dans une pratique d'activité physique
- Orienter les habitants vers une offre d'activité physique pérenne

De nombreuses actions pour tous les âges de la vie en 2025 :

* **Action 1** - Programmes d'Activité Physique Adaptée (APA) sur prescription médicale à visée thérapeutique (Tremplin et Activ'Jeunes 12-16 ans) : **312** personnes de l'agglomération accompagnées

* **Action 2** - Ateliers d'éducation et de sensibilisation à la pratique de l'activité physique en partenariat avec les acteurs du territoire : **1120** personnes sensibilisées ou formées

- Ateliers de lutte contre la sédentarité
- Ateliers activités physiques et santé mentale
- Ateliers mobilité douce et active

* **Action 3** - Programmes d'accompagnement en APA à visée de prévention : **288** personnes accompagnées **dont 91 jeunes** en école

* **Action 4** - Actions d'accompagnement avec et pour les partenaires afin d'intégrer des actions en matière d'activité physique à des fins de santé dans les politiques publiques, entreprises et associations : **659** personnes

=> Au total, 1330 personnes accompagnées et 1120 personnes sensibilisées sur le territoire

Le CLSI, des actions pour réduire la prévalence et la sur-incidence des cancers :

✓ Repérage et diagnostic précoce des cancers des voies aérodigestives supérieures (VADS)

✓ Pilotage : URPS Chirurgiens-Dentistes des Pays de la Loire / UFSBD / ARS PDL

- Objectifs :
 - * Faciliter le repérage et le dépistage des cancers VADS
 - * Favoriser le diagnostic précoce de ces cancers et permettre une orientation rapide vers la filière ONCOTEC
- Actions réalisées auprès des chirurgiens-dentistes de l'agglomération :
 - * Réalisation d'une plaquette sur les liens entre santé bucco-dentaire et HPV. Envoi aux professionnels avec courrier de sensibilisation sur leur rôle dans le repérage des lésions suspectes de la bouche
 - * Fourniture d'un atlas des lésions buccales
 - * Propositions de formations au repérage des lésions de la muqueuse buccale



LA SENSIBILISATION AU HPV

L'infection par un papillomavirus humain (HPV) est une **infection sexuellement transmissible**. Le plus souvent éliminée par l'organisme, l'infection peut persister. Lorsqu'elle est due à un papillomavirus à haut risque cancérogène, elle peut être à l'origine de lésions précancéreuses qui régressent spontanément ou peuvent évoluer en cancer¹. Ils touchent aussi bien les **hommes** que les **femmes**.



POURQUOI ÇA TOUCHE LA BOUCHE ?

« Le HPV est identifié comme cause de certains cancers de la cavité buccale et de l'oropharynx, en particulier ceux de la base de la langue et des amygdales. Il se transmet lors de rapports sexuels oraux ».

Le Centre International de Recherche sur le Cancer (CIRC) estime la part des cancers de l'oropharynx aux HPV entre 40% et 60%².



POURQUOI EST-IL IMPORTANT DE SE FAIRE VACCINER ?

Lorsqu'elle est effectuée avant le début de la vie sexuelle, la protection conférée par le vaccin est proche de 100%³.



QUELLES SONT LES MODALITÉS ?

Le vaccin peut être prescrit et administré par un médecin, une sage-femme, un pharmacien ou un infirmier. Il peut également être réalisé à l'hôpital, dans un Centre Gratuit d'Information, de Dépistage et de Diagnostic (CeGIDD), un centre de planification familiale et certains centres de vaccination publics. **Le vaccin est recommandé pour les filles et les garçons de 11 à 14 ans révolus**. En rattrapage, il est recommandé pour les personnes des deux sexes de 15 à 19 ans révolus non encore vaccinées.



QUEL RELAI LE CHIRURGIEN-DENTISTE PEUT-IL EFFECTUER DANS SON CABINET DENTAIRE ?



Informar sur les risques de contamination



Informar sur les moyens de prévention



Orienter vers les lieux ressources



Détecter des lésions suspectes dans la bouche

¹<https://papillomavirus.fr/les-fonctions/> | ²Canal du communiqué de l'UFSBD de mars 2023 | ³<https://vaccination.info/service/>



Le CLSI, des actions pour réduire la prévalence et la sur-incidence des cancers :

- ✓ Renforcer la prise en charge et le parcours de soins des personnes atteintes d'un cancer des voies aérodigestives supérieures (VADS)
- ✓ Pilotage : Centre Hospitalier de Saint-Nazaire / Clinique Mutualiste de l'Estuaire

- **Objectifs :**

- * Réduire les délais de prise en charge des cancers VADS

- * Renforcer le parcours Oncologie Tête Cou (ONCOTEC), créé au sein du CHSN et de la CLME, en facilitant son accès à tout professionnel de santé du territoire au profit de sa patientèle

- **Modalités de mise en œuvre de l'action :**

- * Création d'un guichet unique de prise en charge : **numéro unique (téléphone et mail) d'accès direct** pour les acteurs de la ville au parcours ONCOTEC

- * Mise en place d'un **infirmier de coordination de parcours**

- * **Communication** autour de ce parcours auprès de tous les acteurs de santé du territoire

Le CLSI, des actions pour s'informer, échanger et construire des partenariats en faveur d'un environnement favorable à la santé

Un comité des partenaires sur la santé environnementale en juin 2025 avec :

- Des conférences pour le grand public : 96 personnes
 - Une seule santé : Et si soigner les humains passait par la protection de la planète ? Par le Dr Dorothee Boisseau, CHSN.
 - Les déterminants de santé : comprendre et agir par le Dr Renaud Defebvre, CHSN.
- Des tables rondes et ateliers d'échanges pour les partenaires du territoire autour de l'alimentation, le sport et l'activité physique, la qualité de l'air intérieur, la mobilité : 116 personnes
- Des animations pour le grand public sur ces 4 thématiques : 200 visiteurs.



• Un partenariat avec le CHSN en 2025-2026

CONFÉRENCE GRAND PUBLIC

L'antibiorésistance, une pandémie silencieuse

Regards croisés entre médecins, vétérinaires et hygiénistes

?? ? Quels sont les principes essentiels à connaître pour comprendre et prévenir l'antibiorésistance ?

Comment les vétérinaires abordent-ils l'antibiothérapie, et quel est leur rôle dans la lutte contre l'antibiorésistance ?

Quelle influence les désinfectants utilisés par les professionnels et le grand public exercent-ils sur l'émergence ou la prévention de l'antibiorésistance ?

Ouvert à tous !
à la demande des professionnels

Lundi 8 décembre 2025
de 19h à 21h - Salle Glénon
Cité Sanitaire - 11 bd Georges Charpak à Saint-Nazaire

CONFÉRENCE GRAND PUBLIC

Bien respirer dans son logement

COV

?? ? Pourquoi parler de la pollution de l'air intérieur? Quels impacts sur la santé?
Intervenante : Dr Dorothee Boisseau, médecin

De quoi parle-t-on? Quels sont les polluants de nos intérieurs?
Intervenante: Marion Gutter, Air Pays de la Loire

Rédon

Comment agir à titre individuel et collectif?
Intervenant: Rejis Leccq, ARS

Moisures

Témoignages d'action
CPIE Loire Occéane et l'Équipe Staps Femme du CH

Ouvert à tous !
à la demande des professionnels

Lundi 2 février 2026
de 19h à 21h - Salle Glénon
Cité Sanitaire - 11 bd Georges Charpak à Saint-Nazaire
Entrée libre, sans inscription

Le soutien de l'ARS aux actions de prévention portées par les Maisons de Santé Pluriprofessionnelles de Saint-Nazaire Agglo

5 structures concernées

- MSP La Fontaine
- MSP Laennec
- MSP l'Estuaire
- MSP Donges
- MSP Pornichet

+ 1 000 personnes
accompagnées
(professionnels et
usagers)

+ 120 000€ en 3 ans
(2023 – 2025)

Thématiques et actions soutenues



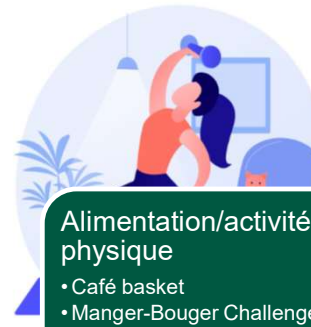
Autonomie

- Prévention et dépistage de la fragilité chez les personnes âgées de 70 ans et plus
- Ateliers mémoire à destination des patient.es atteint.es de troubles cognitifs de la MSP de L'Estuaire



Addictions

- Groupe de parole et/ou médiations thérapeutiques en addictologie
- Sensibilisation sur les risques de la consommation d'alcool chez les jeunes collégiens
- Thérapie de groupe par le psychodrame pour usagers adultes présentant des conduites de dépendance



Alimentation/activité physique

- Café basket
- Manger-Bouger Challenge!
- Prévention en MSP La santé en mouvement
- Remise en mouvement
- Sensibilisation des enfants sur le "bien manger"



Compétences psychosociales

- Renforcement des compétences psychosociales chez des enfants de 8-11 ans