

**« AGIR POUR LA SANTE DES HABITANTS DE LA CARENE »**

## **PARTIE 3**

**L'influence des bassins industriels sur la santé**

# Bassins industriels et santé

Santé publique France

Guillaume BOULANGER, Direction Santé  
Environnement Travail

8 juin 2026



# Etude « Bassins industriels et santé »



## Première étude nationale multisites visant à étudier l'état de santé des populations riveraines des grands bassins industriels français

- Objectifs
  - Etudier l'association entre la proximité de grands bassins industriels et la santé des populations riveraines
  - Apporter des premiers éléments (faisabilité et interprétation épidémiologique) en vue du déploiement d'une surveillance épidémiologique nationale autour des bassins industriels
- Etude menée en collaboration avec l' Institut national de l'environnement industriel et des risques **INERIS**

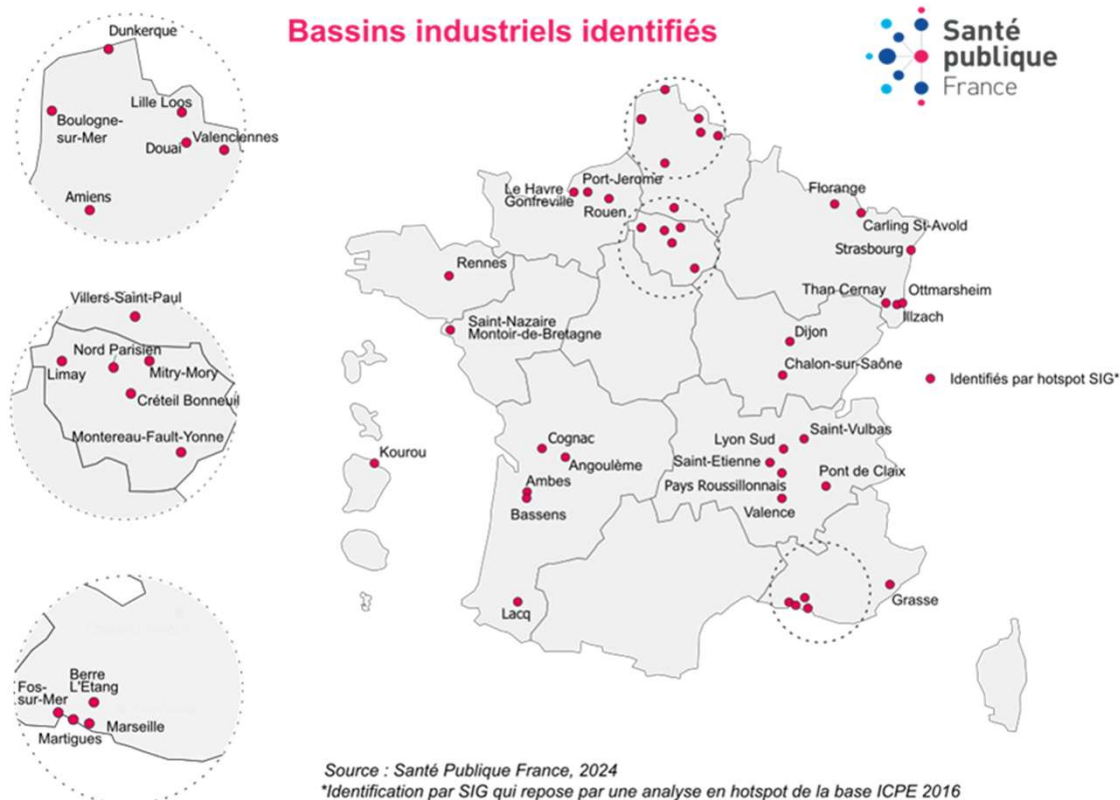
Réponse à l'appel à projets de recherche sur la mobilisation des données

Green Data for Health



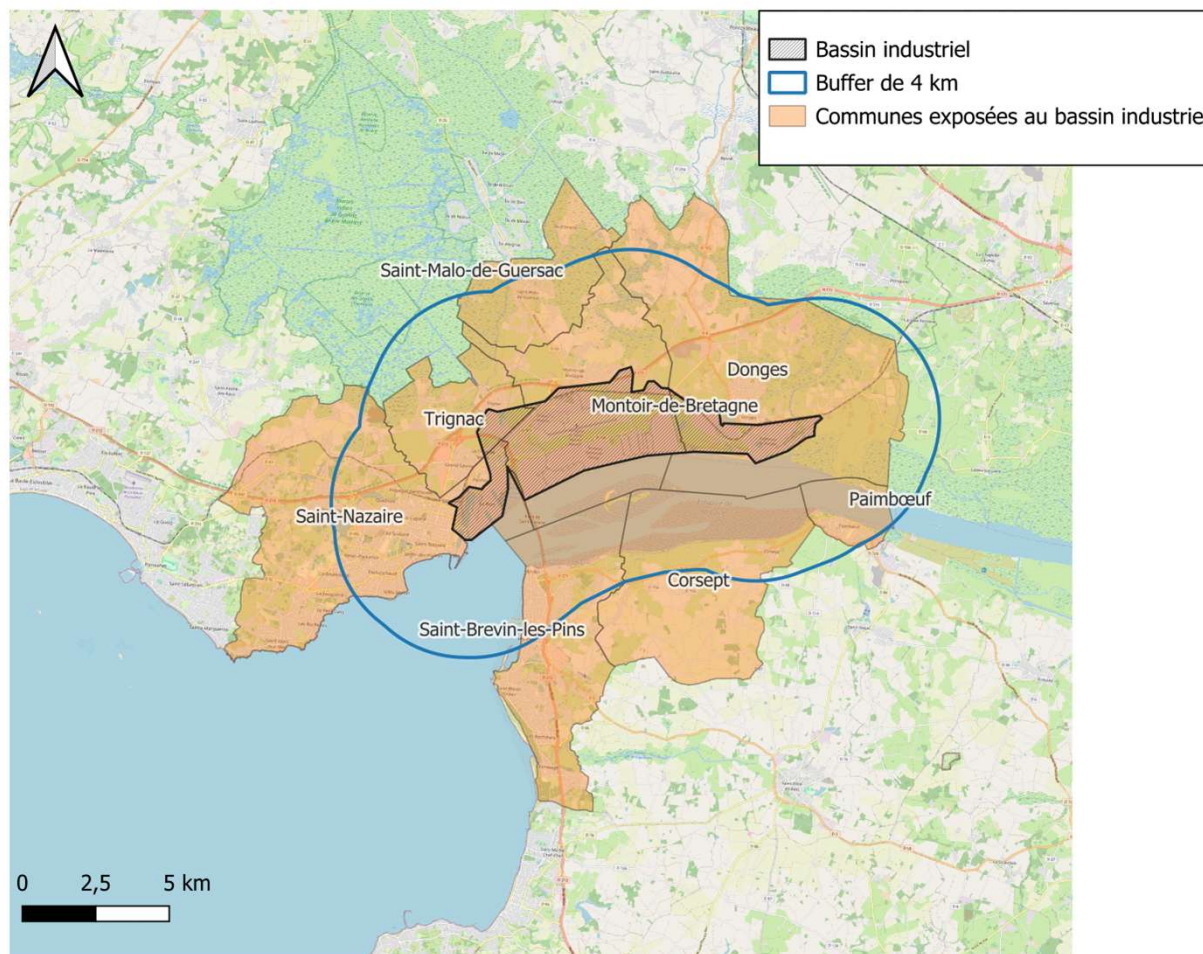
# Les 42 grands bassins industriels

Identifiés par Santé publique France – base ICPE 2016

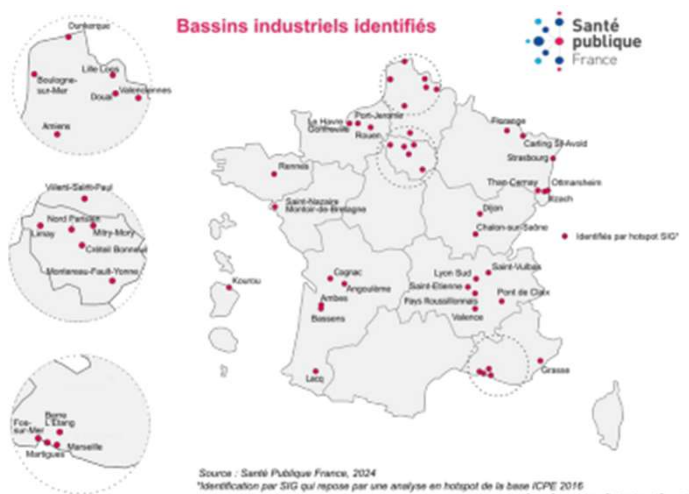


- **ICPE** : Installation Classée pour la Protection de l'Environnement
- **IED** : « *Industrial Emission Directive* » : industries polluantes
- **Seveso** : Industries à risque d'accident

# Bassin industriel Saint-Nazaire Montoir-de-Bretagne



# Méthode



41 bassins industriels étudiés (hors DROMs)

Échelle communale

Comparaison zone exposée / non exposée



## Données de santé

- **Pathologies respiratoires** (asthme de l'enfant, morbidité respiratoire chronique chez l'adulte)
- **Santé périnatale** (prématurité, petit poids pour l'âge gestationnel)
- **Mortalité toutes causes** (hors morts violentes)



## Données environnementales

- Proximité géographique à des installations industrielles
- Rejets recensés dans des bases de données réglementaires (BDREP et INS)



Association ?

## Points d'attention

- **Etude multisites** : permet d'avoir des effectifs suffisants, une grande puissance statistique -> mais pas de résultats à l'échelle de chacun des bassins industriels
- **Étude écologique** :
  - L'analyse est basée sur des données agrégées (ici les communes), pas sur les individus : pas de prise en compte des facteurs de risque individuels
  - Elle cherche à mettre en évidence une association, un lien entre exposition et maladies, mais ne permet pas d'établir une causalité ( $\neq$  preuve)
- **Plusieurs limites identifiées dont les bases de données industrielles utilisées** :
  - BDD existantes qui présentent des limites (exhaustivité, année disponible, géolocalisation)
    - Visée réglementaire

# Principaux résultats

Influence des bassins industriels

Sur-risque d'asthme  
chez l'enfant et de  
morbidity respiratoire  
chronique chez les  
adultes âgés de 40 ans  
ou plus

Influence des ICPE relevant des  
directives IED ou SEVESO

Sur-risque d'asthme de  
l'enfant, de morbidité  
respiratoire chronique  
chez les adultes, de  
prématurité, et de  
mortalité toutes causes

Influence des installations  
industrielles (ICPE)

Sur-risque d'asthme de  
l'enfant et de mortalité  
toutes causes

**Les résultats confirment ceux d'autres études publiées dans la littérature scientifique internationale : Il existe un lien entre certains effets sur la santé et le fait de vivre à proximité de bassins et d'installations industrielles**

# Préconisations et perspectives

## Cette étude souligne la nécessité de

- Poursuivre les actions de protection des populations riveraines des sites industriels
- Disposer de données précises, exhaustives et centralisées sur les rejets industriels et sur la qualité des milieux

## Suite des travaux sur les bassins industriels / sites industriels

- **Mise en œuvre d'une étude nationale tenant compte des 52 bassins industriels identifiés en 2024 :**
  - Inclusion du bassin industriel de Saint-Nazaire
  - Notamment en complétant la liste des indicateurs de santé à étudier (cardiovasculaires, cancers....)
- **Résultats attendus fin 2027**



**Des questions?**